



PCIE Passeport de Compétences
Informatique Européen

ECDL European Computer
Driving Licence

Tableur EXCEL 2013

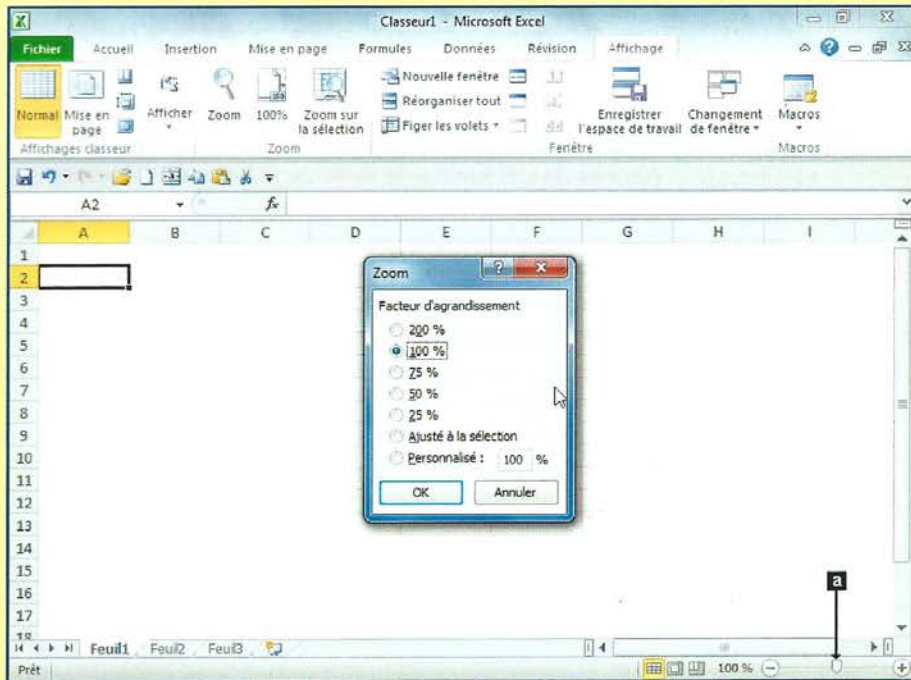
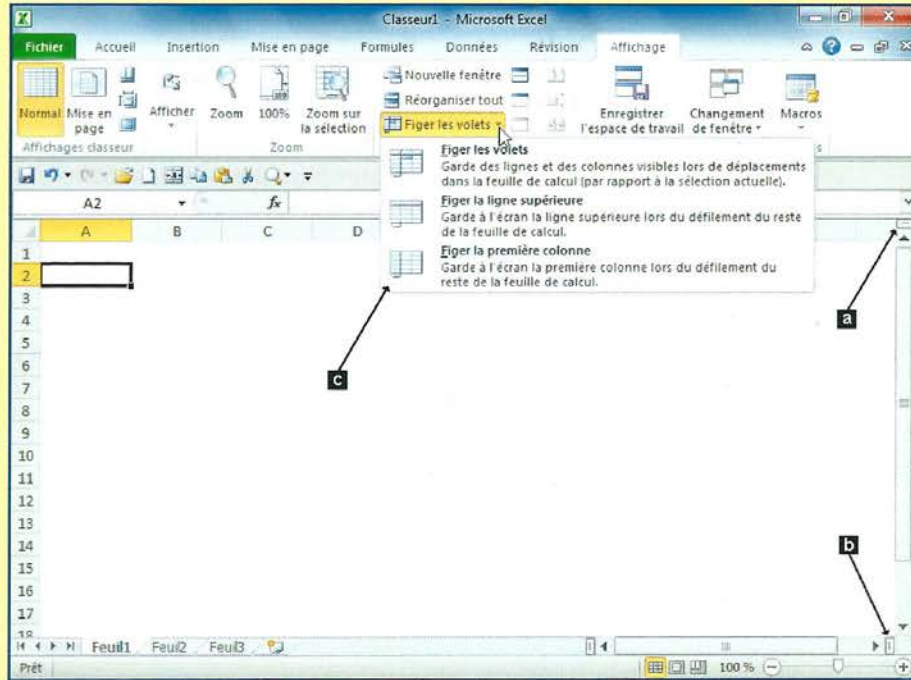


ECDL FRANCE

Manuel de formation
conforme au Syllabus

FEUILLE DE CALCUL

Affichage




FEUILLE DE CALCUL

Affichage

Fractionnement d'une fenêtre

Vous pouvez partager la fenêtre d'une feuille de calcul en deux ou quatre parties pour pouvoir, par exemple, conserver toujours visible à l'écran une partie d'une feuille pendant que vous saisissez ou manipulez une autre partie.

- ◆ Sous l'onglet **AFFICHAGE**, groupe **Fenêtre**, cliquez sur  Fractionner.

Des barres de fractionnement apparaissent à gauche de la colonne, au-dessus de la ligne sélectionnée ou de part et d'autre de la cellule active.

- ◆ Si nécessaire, faites glisser une des barres de fractionnement pour redimensionner les fractions créées. (Image 1 - a)


Annuler le fractionnement :

- ◆ Double-cliquez sur la barre de fractionnement à supprimer.

Figer les volets


Excel vous permet de fractionner la fenêtre d'une feuille de calcul tout en figeant le volet gauche et/ou le volet supérieur.

- ◆ Si désiré, partagez votre fenêtre. (Voir ci-dessus)

- ◆ Sous l'onglet **AFFICHAGE**, groupe **Fenêtre**, cliquez sur  Figer les volets et choisissez une des options dans la liste déroulante. (Image 1 - b)

Si vous figez les volets d'une fenêtre qui n'a pas été précédemment partagée, Excel partagera automatiquement la fenêtre en quatre volets.

Libérer les volets :

- ◆ Sous l'onglet **AFFICHAGE**, groupe **Fenêtre**, cliquez sur  Figer les volets et choisissez **Libérer les volets** dans la liste déroulante.

Si la fenêtre était partagée avant de figer les volets, elle reste partagée.

Zoom

Par la boîte de dialogue :

- ◆ Sous l'onglet **AFFICHAGE**, groupe **Zoom**, cliquez sur la commande **Zoom**, ou cliquez sur la case de zoom dans la barre d'état. (Image 2 - a)


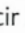
- ◆ Dans la boîte de dialogue qui apparaît, choisissez un des pourcentages prédéfinis proposés, ou choisissez **Personnalisé** et saisissez une valeur comprise entre 10 et 400. (Image 2 - b)

ou

- ◆ Choisissez **Ajusté à la sélection**. La taille de l'affichage sera adaptée à la zone sélectionnée préalablement.

- ◆ Validez par .

Par la barre d'état :

- ◆ Faites glisser horizontalement le curseur de zoom (Image 2 - c) pour agrandir ou rétrécir la taille d'affichage, ou cliquez sur  et . (Image 2 - d)